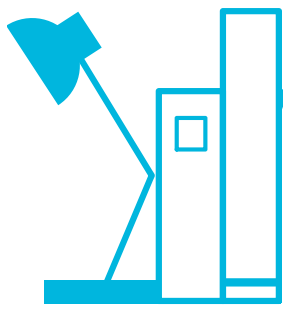


ԱՆՀԱՏԱԿԱՆ ՀԵՏԱԶՈՏՈՒԹՅՈՒՆ



ԽՈՐՔԱՅԻՆ ՈՒՍՈՒՄՆԱՍԻՐՈՒԹՅՈՒՆ

ցույց տուր, որ կարողանում ես **անկախ հետազոտություն** իրականացնել ընտրածդ սկզբնականից մինչև վերջնական, համահունչ ու ամբողջական եզրակացություն

ԳՈՐԾՆԱԿԱՆ ԱՇԽԱՏԱՆՔ

հետազոտությանդ կաջակցի գրավոր վերլուծությունը, որը պարունակում է առաջնային աղբյուրների մանրամասն ուսումնասիրություն, ինչպիսիք են՝

- այցելություն տեղական պատկերասրահներ, ստուդիաներ կամ արվեստանոցներ
- շփում նկարիչների, դիզայներների և այլ արվեստագետների հետ



ՇԵՇՏԱԴՐՈՒՄ

Գործընթացի և նյութերի վրա (ինչպես է/են նկարիչը/ները օգտագործում դրանք);

Առարկայի կամ թեմայի վրա (նմանատիպ թեմային նկարչի մոտեցումը, նրա կիրառած տեխնիկան և տեսողական տարրերը՝ գիծ, ֆակտուրա, ծավալ, տարածություն, գույն և այլն):

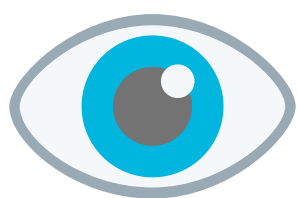
ՔՆՆԱԴԱՏԱԿԱՆ ՎԵՐԼՈՒԾՈՒԹՅՈՒՆ

Արվեստի գործերը ուսումնասիրելիս օգտակար է դրանք վերլուծել ըստ ձևաչափի, կառուցվածքի և տեսողական տարրերի (օրինակ՝ **ձև, գիծ, ֆակտուրա, ծավալ, տարածություն, գույն**): Ավելին, գրավոր վերլուծությունը պետք է համակցել պատկերների հետ, որպեսզի պարզ լինի, թե որ տեքստը որ պատկերին է վերաբերում: «Արվեստի գործի վերլուծություն» չի նշանակում «դրա նկարագրություն»: «Ինձ դուր է գալիս» կամ «ինձ դա դուր չի գալիս» ասելը առանց որևէ այլ բացատրության կամ հիմնավորման վերլուծություն չէ:



ԱՌԱՋՆԱՅԻՆ ԱՂԲՅՈՒՐ

Ընտրիր այնպիսի թեմա, որը հնարավորություն կընձեռի **անձամբ տեսնել արվեստի գործը**, ինչպես նաև **հանդիպել և հարցեր ուղղել նկարչին կամ դիզայներին և տեսնել իրենց աշխատանքի մեթոդները**: Սա հնարավորություն է տալիս ավելի մանրակրկիտ ուսումնասիրել աշխատանքը՝ տեսնելով նկարի իրական գույները, ֆակտուրան և իրական մասշտաբները, և հնարավորություն է տալիս առավել անձնական մեկնաբանություններ տալու: Ավելին, հնարավոր է արվեստագետին լուսանկարել աշխատանքի ընթացքում և տեսնել կատարման գործընթացը և փուլերը:



ՀԱՄԱԴՐՈՒԹՅՈՒՆ, ՀԱՄԵՄԱՏՈՒԹՅՈՒՆ

Հայտնի արվեստագետի աշխատանքը տեղական արվեստագետի հետ համեմատելը կարող է օգտակար լինել, մանավանդ, եթե տեղական նկարիչը քիչ ճանաչված է: Համեմատիր երկու նկարչի, որոնք նկարում են միևնույն թեման տարբեր ոճերով, ինչպես նաև քննարկիր հայտնի նկարչի ազդեցությունը տեղականի վրա:



ԿԱՌՈՒՅՎԱԾՔ

մանրակրկիտ պլանավորիր հետազոտությանդ բովանդակությունը և կառուցվածքը: Հետազոտությունդ կազմիր այնպես, որ այն համապատասխանի **ներածություն-հիմնական մաս-եզրակացություն-աղբյուրների ցանկ** ձևաչափին: